



Piaci versenyelőny a 2D kódokkal

Csordás Bence

Szabványszakértő

GS1 Magyarország Nonprofit Zrt.

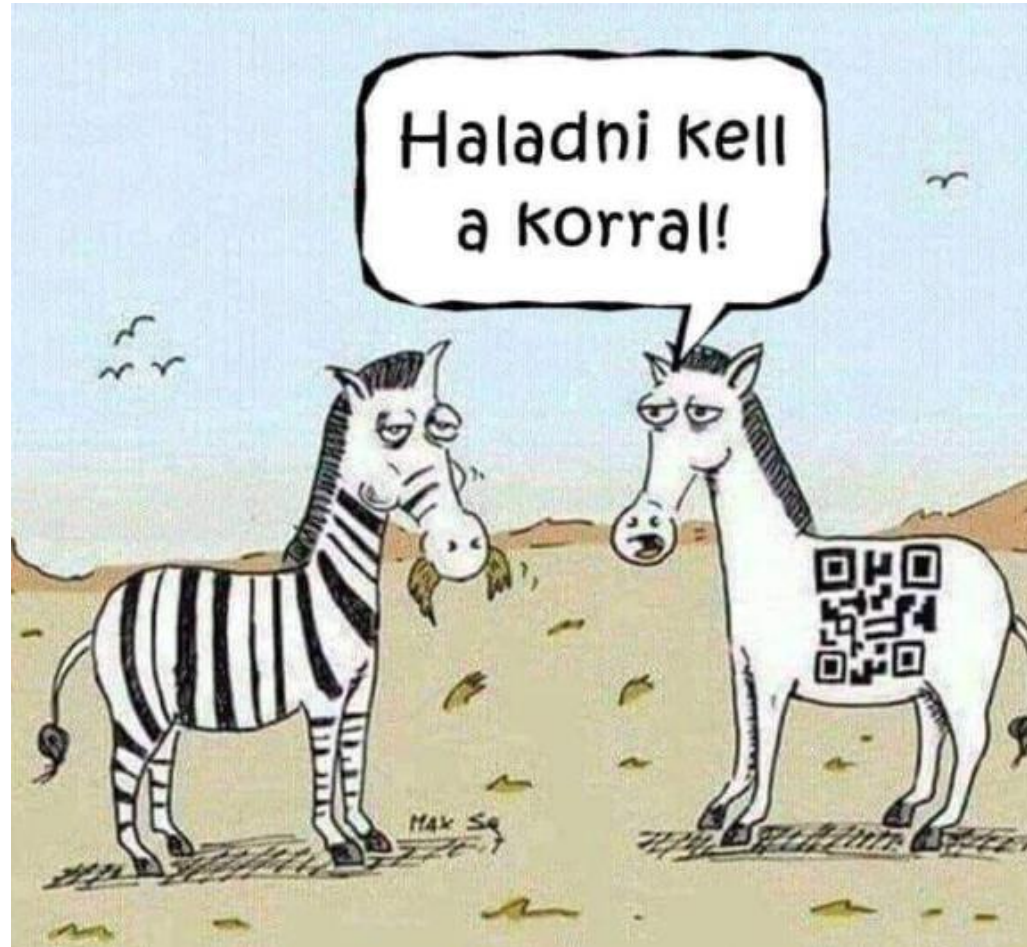
Piaci versenyelőny a 2D kódokkal

GS1 BRIDGE KONFERENCIA

Csordás Bence
2024.04.09.



Miért a 2D?



GS1 vonalkódtípusok fejlődése és kompatibilitása



Elérkezett a **2D kódok** ideje!

Nagy adatkapacitás

- Termékazonosító számon túl több információ is szerepel, pl. tételszám, lejárat dátum, mért tömeg stb.

Helytakarékoság

- Értékes hely marad a termékek csomagolásán: nagyobb márkanév, fogyasztói információk stb.



2D a kereskedelemben

A vonalkódok új generációja

Irányfüggetlenség

- Nagy sebességű olvasás a POS-nál

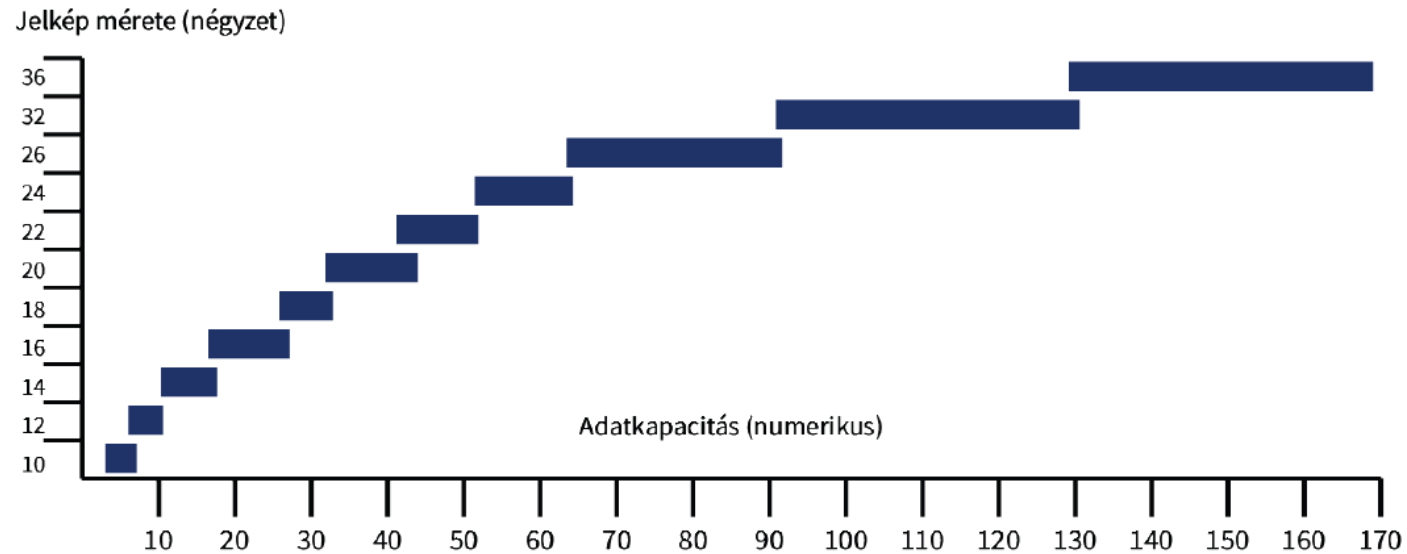
Hibajavító algoritmus

- A sérült kódrészlet adatai is kinyerhetők sok esetben

2D vonalkódok méretének összehasonlítása a tartalmazott adatok függvényében

Adattartalom	GS1-128	GS1 DataMatrix
GTIN	 (01)05996507000009	 (01)05996507000009
GTIN + AI(17)	 (01)05996507000009(17)231017	 (01)05996507000009(17)231017
GTIN + AI(17) + AI(10), 4 numerikus és 6 alfanumerikus karakterrel	 (01)05996507000009(17)231017(10)1234ABCDEF	 (01)05996507000009(17)231017 (10)1234ABCDEF
GTIN + AI(17) + AI(10), 8 numerikus és 12 alfanumerikus karakterrel	 (01)05996507000009(17)231017(10)12345678ABCDEFGHIJKL	 (01)05996507000009(17)231017 (10)12345678ABCDEFGHIJKL

Adatkapacitás



négyzet alakú jelképbe
akár **2335**
alfanumerikus
karaktert vagy **3116**
numerikus karaktert
lehet bekódolni

Élelmiszer nyomon követés

LEVES MIX

Leves mix, védőgázos csomagolásban.
 Összetevők: friss csirkeszárny (2db), friss csirkelel (2 db), friss csirke farhát (1db), friss csirkecsőr (1db), friss csirkemáj és -szív (1-1 db), friss csirkezsíva (1db).
 Fogyasztás előtt kérjük jól átsütni/ főzni.
 Gyártja: Master Good Kft.
 4600 Kiszvárd, Ipari út 9.
 Szállítási és tárolási hőmérséklet: -2°C és +3°C között.

Átlagos tápérték			
	100 g termékben	Egy adagban (150 g)**	% (150 g)*
Energia	998 kJ	1496 kJ	18%
Zsír	20,0 g	30,0 g	43%
- amelyből telített zsírsavak	5,9 g	8,9 g	44%
Szénhidrát	<0,1 g	<0,1 g	<1%
- amelyből cukrok	<0,1 g	<0,1 g	<1%
Fehérje	15,0 g	22,5 g	45%
Só	0,15 g	0,23 g	4%

*Referencia bevitteli érték egy átlagos felnőtt számára (8400 kJ / 2000 kcal). **A csomag -4-6 adagot tartalmaz.

Fogyasztható, bontatlan csomagolásban (nap/hó/év):

23.04.2020
 Nettó tömeg: **0,929kg**

Egységár (Ft/km): **539** Ár (Ft): **501~~z~~** HU 112 EK

Termék nyomonkövetési kód: 120105 547

2 183221 010092 941
 Származási hely: Magyarország
 Műanyagot tartalmaz!
 Lábat nem tartalmaz!



ALMARE

Lazacpisztráng
 (Szivárványos pisztráng)
 Filé

CHECK YOUR PRODUCT

PAN735741

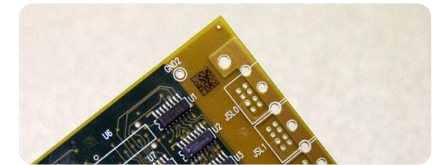
Nettó tömeg: **450g**

GS1 DataMatrix felhasználási területek

Gyógyszerek



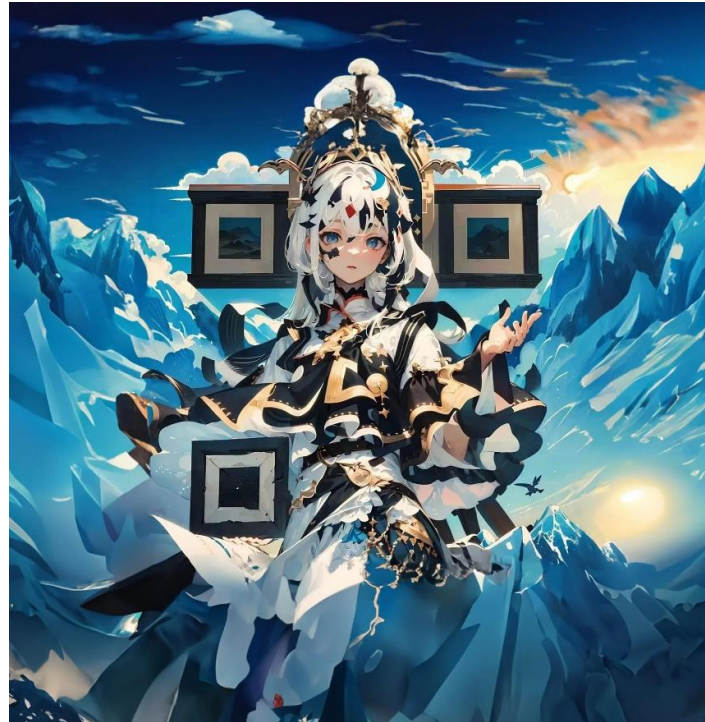
Eszközök, alkatrészek



Marketing



Kreatív felhasználás



Hol tartunk?

Múlt



- *POS*
- *Ellátási lánc*



Jelen



- *POS*
- *RFID*
- *Ellátási lánc*
- *Marketing*



Jövő



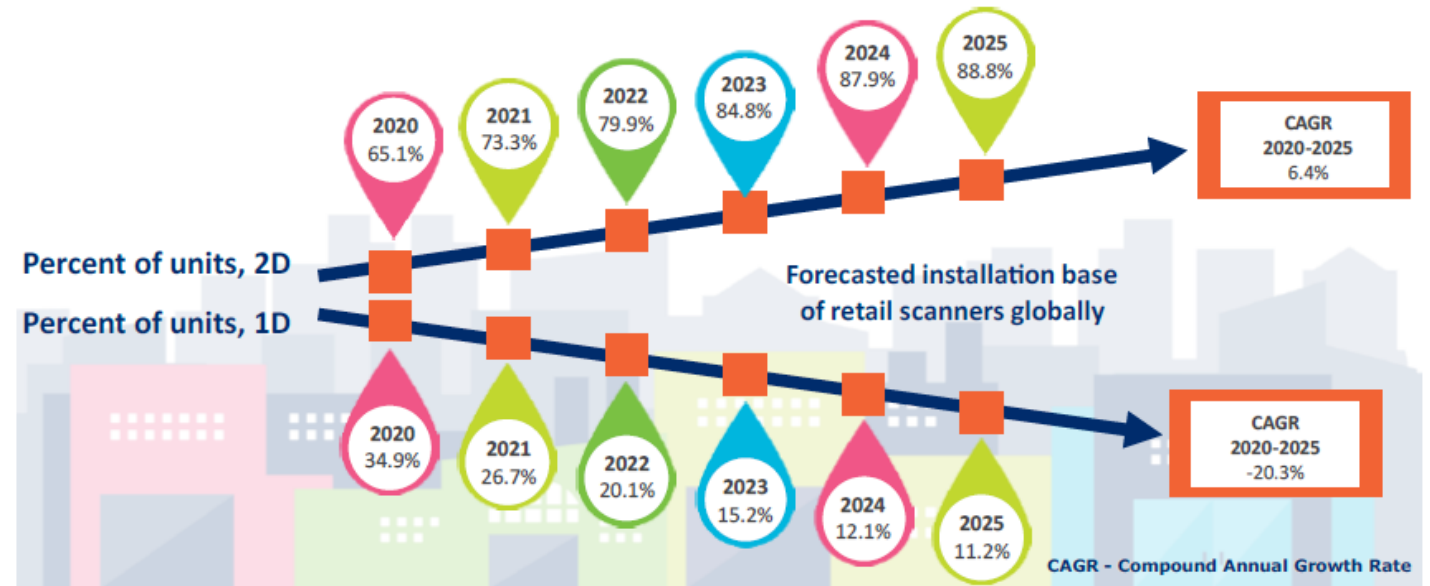
Változások a kiskereskedelemben



2D a
kereskedelemben
A vonalkódok új
generációja

Transition Period	Ambition for 2027
 9 506000 134352   95060013452   (01)09506000134352	 9 506000 134352   95060013452   (01)09506000134352
Dual-marking transition phase 1D <i>and</i> a 2D barcode	1D <i>or</i> a 2D barcode

Lézeres vs. képalkotó szkennerek



Source: 2021 VDC research for GS1 on Global image-based scanner adoption

<https://www.gs1.org/docs/barcodes/2d-barcode-getting-started-guide.pdf>

Az adat előny, a **2D kód** a kulcs



Az eddigi termékazonosító **GTIN (EAN) számon túl** immár a **gyártási adatok** is bekerülhetnek a 2D kódba, és mindez fogyasztói kiszereleésnél is alkalmazható méretben, pl.:

- **lejárati dátum,**
- tételszám,
- származási hely,
- mért tömeg,
- stb.

Az adat előny, a **2D kód** a kulcs



GTIN	(01)
BATCH/LOT	(10)
EXPIRY	(17)
NET_WEIGHT	(3102)
PRODUCT_URL	(8200)



- **Automatikus** leárazások
- **Jobb** készletkezelés
- **Gyorsabb** és célzott termékvisszahívás
- **Pontosabb** lejáratidő kezelés
- **Elérhető** adatok minden érintett számára
- **Kevesebb** élelmiszerpazarlás
- **Vevői elégedettség** növelése

Takeaway

Készletgazdálkodás  <ul style="list-style-type: none">• FIFO fenntartása• precíz készletezés• rendelkezésre állás és pontos helyadatok• pazarlás kerülése, frissesség biztosítása	Nyomon követés  <ul style="list-style-type: none">• termékHITELESÍTÉS• információ az összetevőkről• átláthatóság az ellátási láncban• fogyasztói bizalom	Biztonság  <ul style="list-style-type: none">• márkaintegritás• a lejárt vagy visszahívott termékek értékesítésének megakadályozása• hamisítás elleni küzdelem
Fenntarthatóság  <ul style="list-style-type: none">• újrahasznosítási információ• körforgásos gazdaság biztosítása• hulladékcsökkentés• a termőföldtől az asztalig	Fogyasztói elkötelezettség  <ul style="list-style-type: none">• hozzáférés a márka hiteles információihoz• promóciók• receptek• lehetőségek a márka iránti elköteleződésre	Innovatív csomagolás  <ul style="list-style-type: none">• marketing célok a csomagoláson• megfelelés a jogszabályoknak• magasabb szintű fogyasztói élmény

Követendő példák

- A 2D kódoknak számos előnyük van a Woolworths áruházlánc szerint is
- Kínában pozitívan értékelték a 2D pilot eredményeit az első globális digitális kereskedelmi kiállításon
- A Procter & Gamble támogatja a 2D vonalkódokra történő átállást a GS1 szabványok használatával



Csatlakozzon Ön is!

GS1 Retail Platform

Semleges platformot biztosít a kereskedők, gyártók, beszállítók számára, hogy az ellátási láncok minden érintettjének kihívásaira közös igények mentén, **harmonizált megoldási lehetőségeket** alakítsanak ki.

